

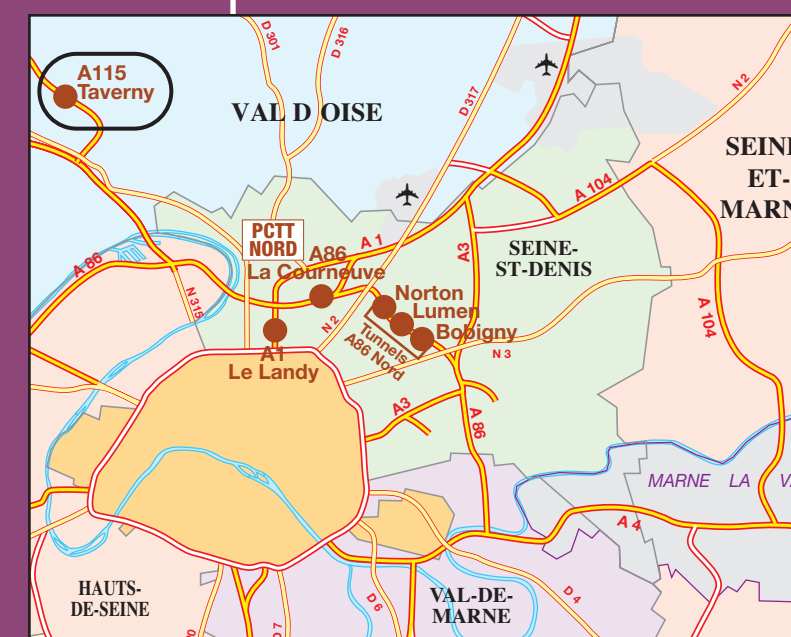
## SCHÉMA DE REPÉRAGE DES NICHES ET ISSUES DE SECOURS

Direction  
des Routes  
Île de France

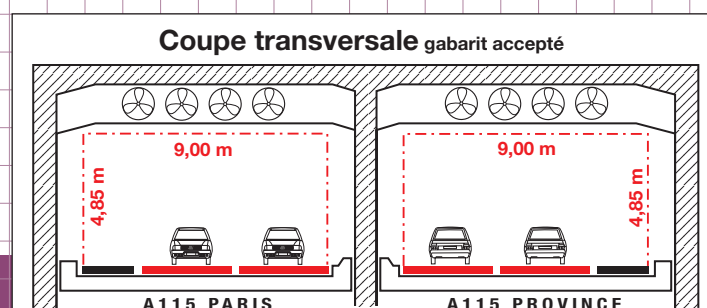
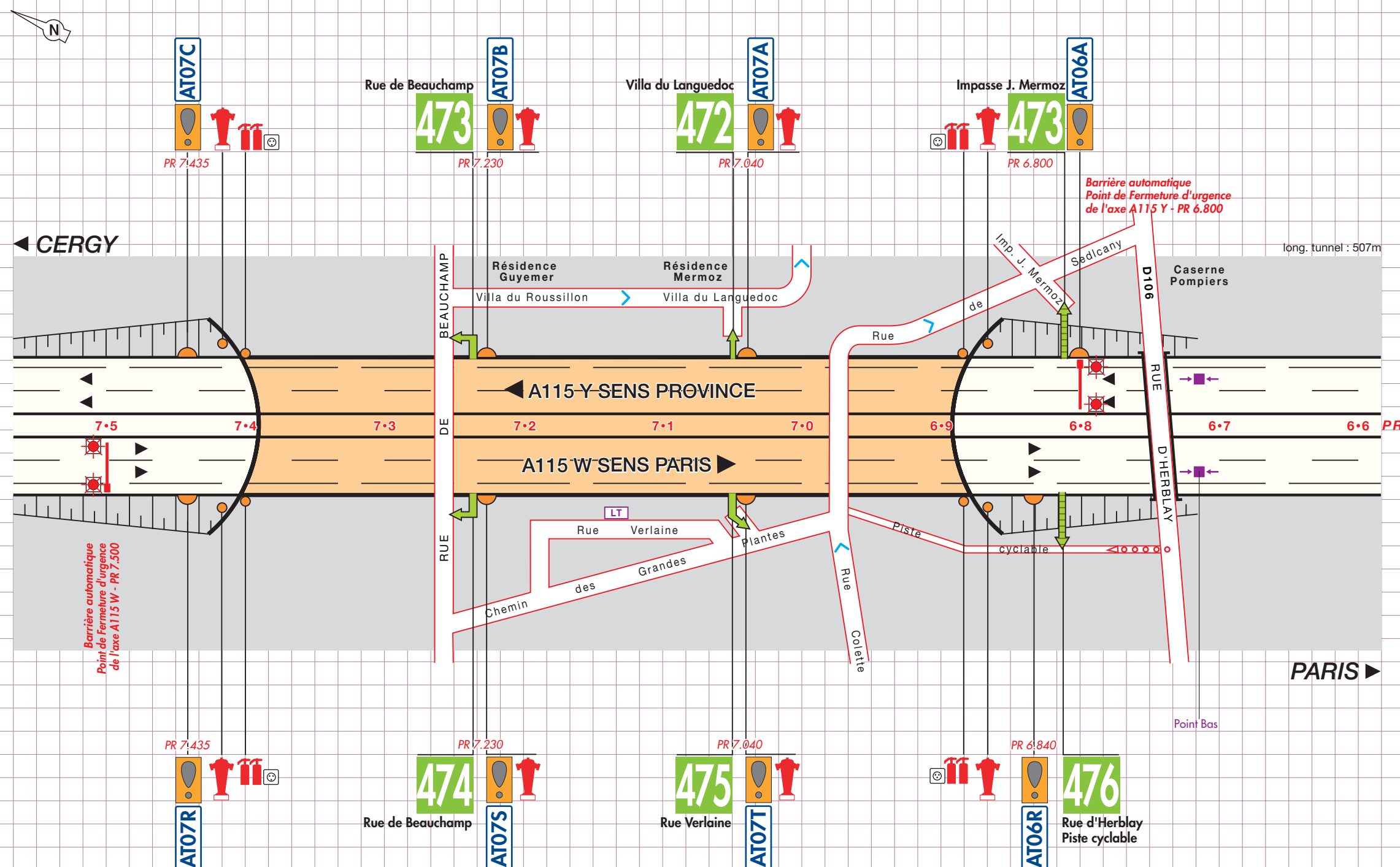
# Fascicule d'Intervention

# 014

# Tunnel de Taverny



extrait du PIS  
Version 02 a  
Octobre 2012



LT Local Technique

### Détail d'une niche de sécurité type

- borne d'appel et numéro de borne d'appel
- extincteurs
- prises électriques

### Localisation Niveau Tunnel

- niche de sécurité
- issue de secours
- borne incendie
- Point de fermeture d'urgence

### Localisation Niveau Surface

- sortie de secours
- accès véhicules de secours
- accès secours piétons

POINTS DE FERMETURE PROGRESSIVE  
ET DE DÉVIATION DU TRAFIC

PCTT NORD DE SAINT-DENIS

DESCRIPTION DU TUNNEL

CARACTÉRISTIQUES PRINCIPALES

Situation	Autoroute A115
Longueur totale	507 m
Profil	2 tubes unidirectionnels à 2 voies
TMJA	29 300 véh/j dont env. 2,9% PL
Circulation TMD	Interdite
Vitesse autorisée	90 km/h maximum
Surveillance PC	D4, permanente

VENTILATION

Ventilation longitudinale commandée au PCTT  
2 batteries de 4 accélérateurs par tube

INFRASTRUCTURES

2 Voies et 1 B.A.U.  
1 Trottoir à droite et à gauche dans chaque tube  
23 Caméras de vidéoprotection  
Détection automatique d'incident  
6 Dispositifs d'évacuation dirigée  
R24 au niveau de chaque tête de tube  
Barrière de fermeture automatique à 100m de l'entrée de chaque tube  
Anneaux de désincarcération  
8 Poteaux incendie  
Possibilité de retournement tête ouest sens W

ASSAINISSEMENT

Avaloirs à grille tous les 50m

ALIMENTATION ELECTRIQUE TUNNEL

2 Alimentations électriques indépendantes EDF  
1 Onduleur d'une autonomie de 30 minutes

COMMUNICATION

Poste d'appel d'urgence dans chaque niche  
Retransmission des radios exploitants et secours  
Retransmission radios FM des usagers avec possibilité d'incrustation de messages sur radios FM  
Retransmission des téléphones portables  
Téléphone de sécurité dans les issues

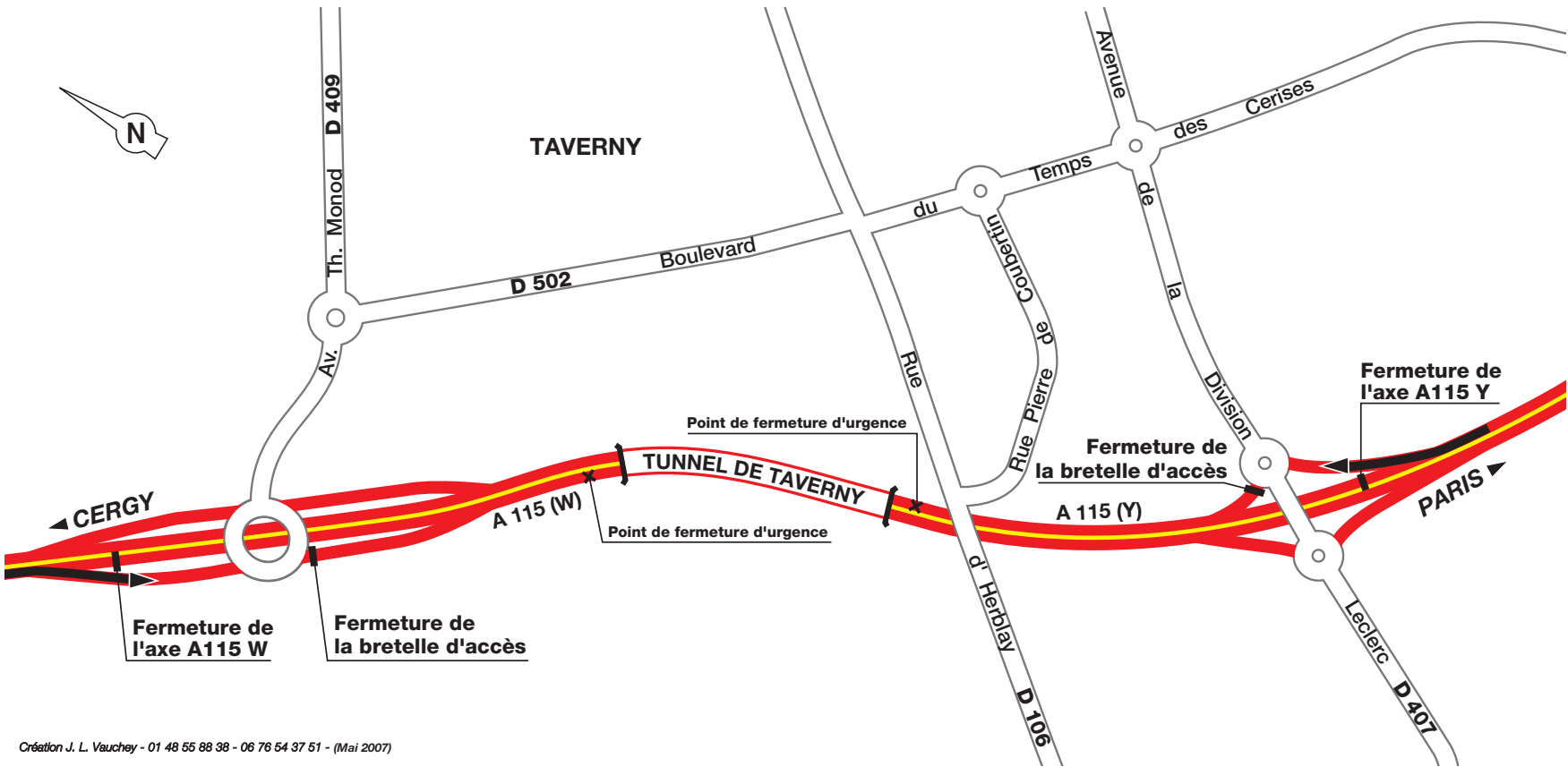
DIRIF

OST 01 48 27 88 51 (24h/24)

CRS

Pupitreur 01 49 71 10 70 (24h/24)

NOTES



Création J. L. Vauchey - 01 48 55 88 38 - 06 76 54 37 51 - (Mai 2007)

Ce document doit rester en permanence  
dans votre véhicule d'intervention